

tu

Ti

te

Ta

tu

ta

te

ti

To

to

ti

te

Tu

Te

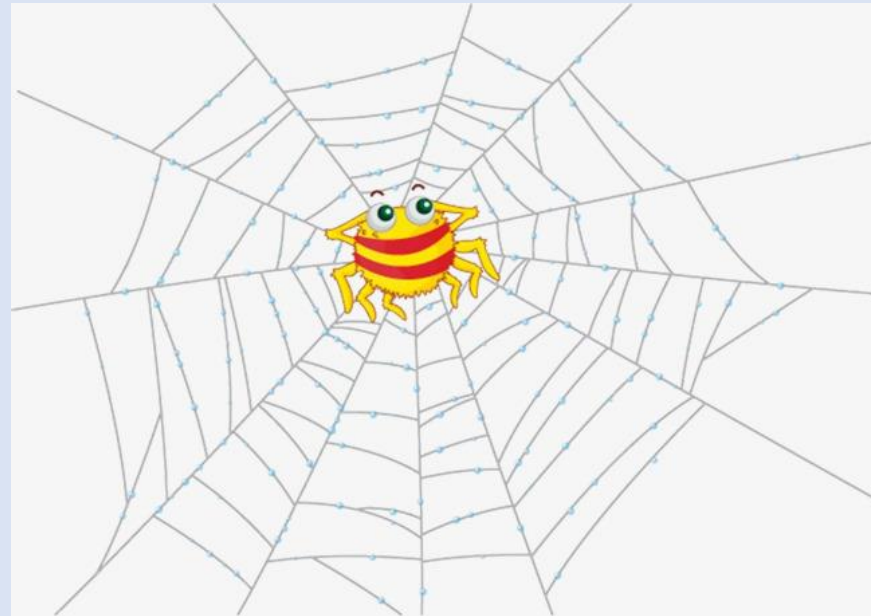
ta

totó pata

tapa

papa

teia



teia

totó

pata

tapa

teia papa

pote

pote



pata

pia

pote

pata

apito

tia totó tato tatu

tio pá piãõ pato

pateta topa patito

pote pata piu apito

pa

pe

pi

po

pu

ta

te

ti

to

tu

tia totó tato tatu

tio pá pião pato

pateta topa patito

pote pata piu apito

ra

re

ri

ro

ru

ta

te

ti

to

tu

teia tapa tapo tipo

Teté tu ti apita teu

tapete tua Tito ata

Pepa papaia papou

pa

pe

pi

po

pu

ta

te

ti

to

tu

teia

tapa

tapo

tipo

Teté

tu

ti

apita

teu

tapete

tua

Tito

ata

Pepa

papaia

papou

ra

re

ri

ro

ru

ta

te

ti

to

tu

É o Tito e o tapete.

O Tito ata a pata ao tapete.

É o Pepe e o pote.

O Pepe apita.

É a Tita e o Tó.

- Ai, Tita, o teu totó.

- Ata o totó, ata.

O Tó atou o totó à Tita.

leite paleta lua ali

piloto tulipa Lita

pato leão Paula pulou

papelão oito põe aula

pa

ta

pe

te

pi

ti

po

to

pu

tu

la

le

li

lo

lu

Fronteira de palavras

Opatopula.

O pato pula.

Opaipapaalula.

O pai papa a lula.

Fronteira de palavras

Opaitapoualata.

O pai tapou a lata.

Elatapaoleite.

Ela tapa o leite.

pipa tolo pula ele

ela leu pele pata

leitão tapo pão Lília

apito oito papa lapa

pa

ta

pe

te

pi

ti

po

to

pu

tu

la

le

li

lo

lu

Põe o leite, Tita!

É o leite, Lita!

O Pateta pulou.

É o Paulo e a Lita.

A Lia luta.

Lola, é o loto.

lata Lelo lupa lula

papoila tapete patito

luta tapou teia Lili

pote loto palito

pa

pe

pi

po

pu

ta

te

ti

to

tu

la

le

li

lo

lu

O leão põe a pata e pula o tapete

É a tulipa, Lília!

O pato pula.

Ali lia a tua tia Lili.

O leão pulou e a Pepa tapou o pote.

pa

ta

pe

te

pi

ti

po

to

pu

tu

la

le

li

lo

lu

M m

M m

m ... a **má** A comida não está má
m ... e **mé** Quem a fez foi o Tomé
m ... i **mi** Mas com tudo o que comi
m ... o **mó** Estou pesado como uma mó
m ... u **mu** Só me apetece fazer muuu
má mé mi mó mu

ma
me
mi
mo
mu

mai

mau

mei

meu

miu

moi

mou

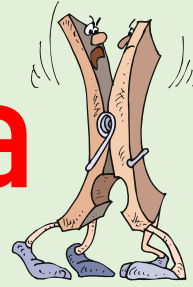
mui

mãe

mão

mõe

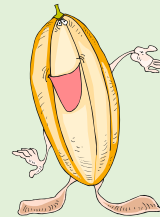
melo **limão** **meia**
melo **mola**



tomate **omoleta** **muito**

lume **mole** **mãe**
mata

Mitó **Tomé** **ama**
melão



pa

ta

pe

te

pi

ti

po

to

pu

tu

la

ma

le

me

li

mi

lo

mo

lu

mu

túmulo

lima

mota

leilão

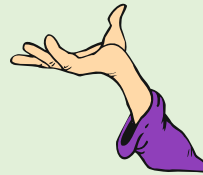
tomou

maleta

toma

mão

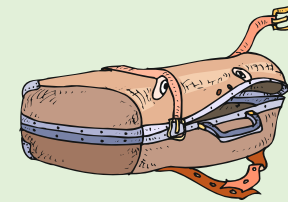
mau



malão

mimo

mato



mapa

mulata



mamã

mula

pa

ta

pe

te

pi

ti

po

to

pu

tu

la

ma

le

me

li

mi

lo

mo

lu

mu

- Ó mãe, a meia é tua?

- É Mité, é a meia e a mala.

- Toma a meia, mãe!

- Ali, põe a mala e o malão.

É a mãe, a Mité, a meia e a mala.

O Tito papou meloa e melão.

pa

ta

pe

te

pi

ti

po

to

pu

tu

la

ma

le

me

li

mi

lo

mo

lu

mu

O Tomé é tolo e mau.

A Ema põe o tomate ao
lume.

Leio: limão, mão e melão.

pa

ta

pe

te

pi

ti

po

to

pu

tu

la

ma

le

me

li

mi

lo

mo

lu

mu



dado

da do

da de di do du

da de di do du

pa	ta
pe	te
pi	ti
po	to
pu	tu

la	ma
le	me
li	mi
lo	mo
lu	mu

da
de
di
do
du

D d
D d

d ... a **dá** Mas que volta isto dá
d ... e **dé** Toca a fugir do Dedé
d ... i **di** Não foi isto que eu pedi
d ... o **dó** Por favor não tenham dó
d ... u **du** Do malandro do Dudu
dá dé di dó du

da
de
di
do
du

patudo

dedo

pediu

deitou

lado

ditado

Dudu

dói

dia

dália

iodo

Damião

dedada

dou-te

data

dama

pa	ta
pe	te
pi	ti
po	to
pu	tu

la	ma
le	me
li	mi
lo	mo
lu	mu

da
de
di
do
du

